

**KATASTRIKANDE TEATIS**

Maatoimingu number:	2025112717583
Toimingu liik	Jagamine
Maatoimingu õiguslik alus:	
Teatise kuupäev	7. aprill 2026

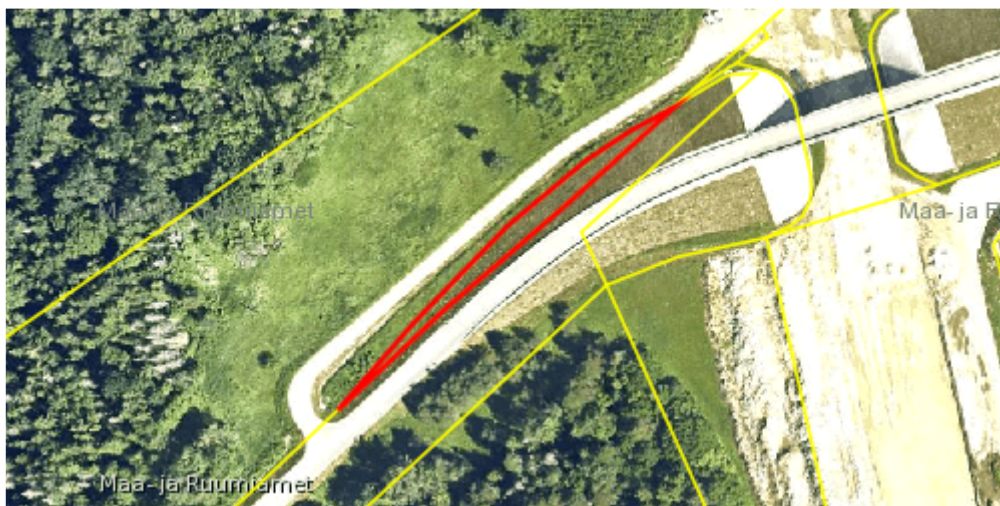
Katastripidaja rahuldab esitatud taotluse ja tegi laekunud dokumentide ja -andmete alusel kande katastrisse.

**Maatoimingu tulemusel katastris lõpetatud katastriüksus(-ed):**

Tunnus	31701:004:0419
Registriosa	7345450
Aadress	Rapla maakond, Kohila vald, Loone küla, Vahastu metskond 271
Sihtotstarve	Maatulundusmaa 100%
Maakorralduskava järgne ligikaudne pindala	76 002 m <sup>2</sup> (7.60 ha)

**Maatoimingu tulemusel katastris moodustatud katastriüksus(-ed):**

Tunnus	31701:001:2746
Aadress	Rapla maakond, Kohila vald, Loone küla, Künka tee
Sihtotstarve	Transpordimaa 100%
Pindala	670 m <sup>2</sup>
Kõlvikuline koosseis	muu maa 670 m <sup>2</sup>

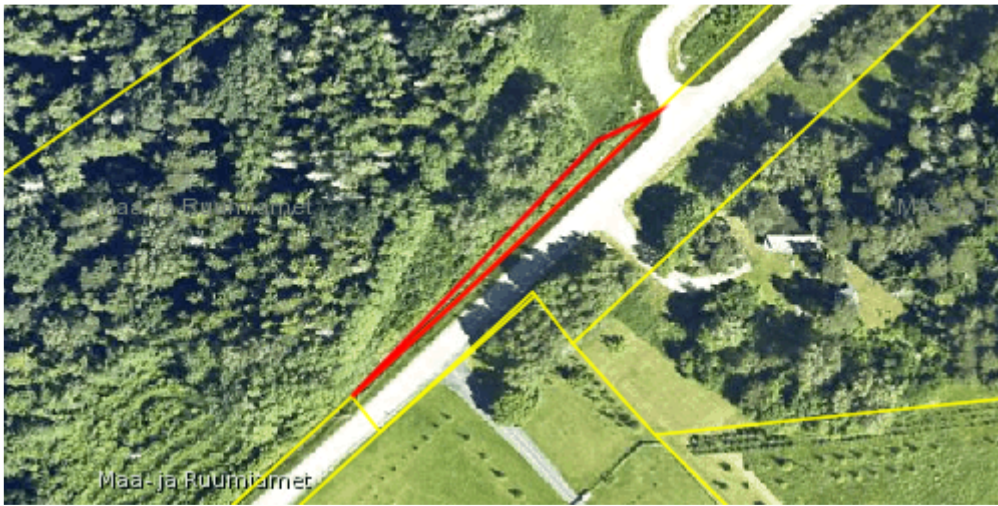


Tunnus	31701:001:2747
Aadress	Rapla maakond, Kohila vald, Loone küla, Juurdepääsutee lõik 4
Sihtotstarve	Transpordimaa 100%
Pindala	377 m²
Kõlvikuline koosseis	haritav maa 24 m², muu maa 353 m²



Tunnus	31701:001:2748
Aadress	Rapla maakond, Kohila vald, Loone küla, Künka tee
Sihtotstarve	Transpordimaa 100%
Pindala	308 m²
Kõlvikuline koosseis	metsamaa 82 m², muu maa 226 m²





Tunnus	31701:001:2749
Aadress	Rapla maakond, Kohila vald, Loone küla, Vahastu metskond 271
Sihtotstarve	Maatulundusmaa 100%
Pindala	70 738 m <sup>2</sup> (7.07 ha)
Kõlvikuline koosseis	haritav maa 104 m <sup>2</sup> , looduslik rohumaa 9551 m <sup>2</sup> , metsamaa 45 604 m <sup>2</sup> (4.56 ha), muu maa 15 479 m <sup>2</sup>



Tunnus	31701:001:2751
Aadress	Rapla maakond, Kohila vald, Loone küla, Juurdepääsutee lõik 2
Sihtotstarve	Transpordimaa 100%
Pindala	3917 m <sup>2</sup>
Kõlvikuline koosseis	looduslik rohumaa 1704 m <sup>2</sup> , muu maa 2213 m <sup>2</sup>



## Vaidlustamisviide